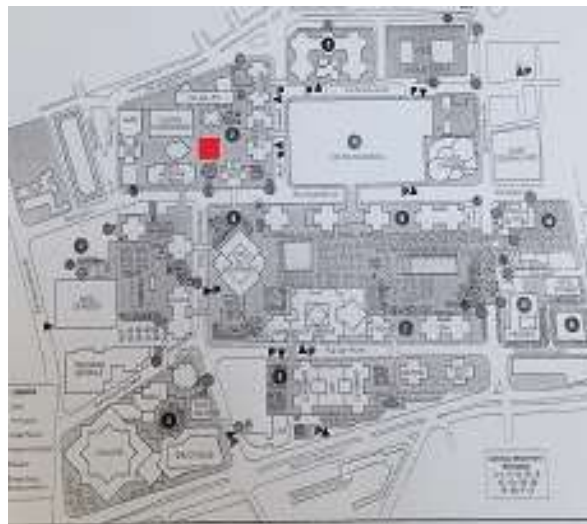


# BORDEAUX MERIADECK - TOUR ERIKA

## Fiche DoCoMoMo 39



Photo Sauvegarder Mériadeck



### Fichier international de DoCoMoMo

#### 1. IDENTITE DU BÂTIMENT OU DE L'ENSEMBLE

Nom usuel du bâtiment :	Tour ERIKA
Variante du nom :	Résidence ERIKA
Numéro et nom de la rue :	Quartier Mériadeck - îlot 2 - 10, terrasse du Front du Médoc
Ville :	Bordeaux code : 33000
Pays :	France

#### PROPRIETAIRE ACTUEL

Nom :	copropriété
Adresse :	
Téléphone :	

#### ETAT DE PROTECTION

Type :	Situé dans le périmètre de la Ville de Bordeaux inscrit au Patrimoine Mondial de l'Unesco
Date :	2007
Type :	Plan Local d'Urbanisme de Bordeaux Métropole

**Date :** 2006, révisé en 2014 - fiche B9029

## ORGANISME RESPONSABLE DE LA PROTECTION

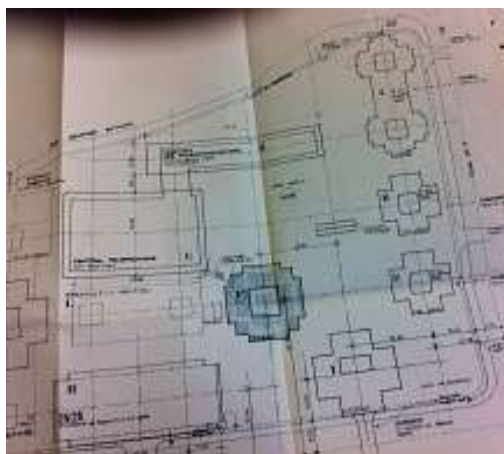
**Nom :** Ville de Bordeaux  
**Adresse :** Hôtel de Ville, place Pey Berland 33000 Bordeaux  
**Téléphone :** 05 56 10 20 30

## 2. HISTOIRE DU BÂTIMENT

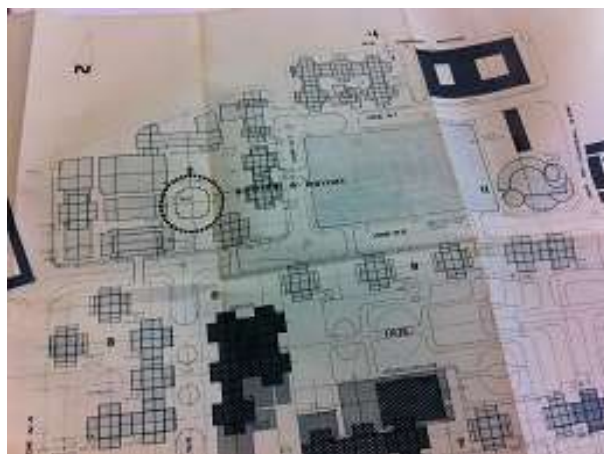
### Commande :

Commande en 1974 d'un immeuble de logements cadastré section KA n°6 sur l'îlot 2, pour le compte du bailleur social Habitat Girondin.

En rez-de-dalle est prévu un plateau de 400m<sup>2</sup> de bureaux.



001 Erika plan de masse



002 Erika plan de situation

### Architectes :

Michel PETUAUD-LETANG - Atelier 4A Architectes

### Autres architectes et intervenants :

S.A. d'HLM SUD-OUEST HABITAT à Bordeaux, maître d'ouvrage.

### Ingénieurs :

### Contractants :

## CHRONOLOGIE

**Date du concours :**

**Date de la commande :** 1974

**Période de conception :**

**Durée du chantier :** début : fin: 1977 Déclaration achèvement de travaux

**Inauguration :**

## ETAT ACTUEL DU BÂTIMENT

**Usage:** immeuble de logements et de bureaux

**Etat du bâtiment:** Etat moyen - Pas de modifications extérieures.

**Résumé des restaurations et des autres travaux conduits, avec les dates correspondantes**

## 3. DOCUMENTATION / ARCHIVES

**Archives écrites, correspondance, etc.:**

Archives Municipales : PC 74 Z 0689, plans, documents et échange de courriers.

**Dessins, photographies, etc.:**

**Autres sources, films, vidéo, etc.:**

**Principales publications (par ordre chronologique) :**

## 4. DESCRIPTION DU BÂTIMENT

Situé dans la partie centrale de la Terrasse du Front du Médoc sur l'ilot 2 et posé sur la dalle, ce bâtiment de logements de 11 étages et 36m NGF de hauteur comprend également 400 m<sup>2</sup> de bureaux en rez-de-dalle.

Le plan en croix du bâtiment reste présent aux quatre angles de l'immeuble, même si c'est avec discrétion que Michel Pétau-Létang a respecté le cahier des charges établi par Jean Willerval et a légèrement modifié les angles par rapport au plan initial pour augmenter et rentabiliser les surfaces. Il rejoint ainsi l'architecture choisie pour le bâtiment voisin « Ociane ». C'est aussi dans une interprétation toute personnelle que l'architecte a choisi d'évoquer la taille de guêpe dans les étages inférieurs en faisant reposer les surplombs sur de hauts et minces piliers rectangulaires.

Les parements en cailloux lavés des balcons semblent rappeler ceux de la résidence des Jardins de Gambetta.

Appartements du type studio au 4 pièces :

4 pièces de 73 à 78m<sup>2</sup>

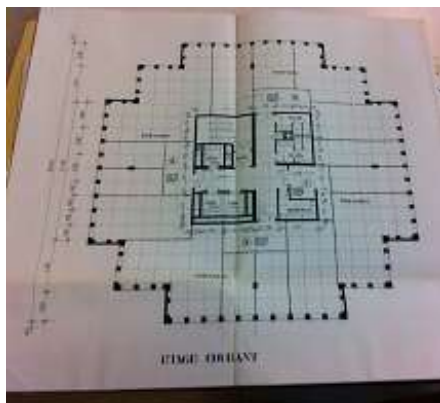
2 pièces de 47 à 53 m<sup>2</sup>

Studio de 26 à 27 m<sup>2</sup>

Surface habitable par étage: 406,16 m<sup>2</sup>

Surface habitable totale: 1 655,44 m<sup>2</sup>

84 places de stationnement sous dalle.



003 Erika plan d'un étage courant



004 Erika photo Sauvegarder Mériadeck

## 5. RAISONS JUSTIFIANT LA SELECTION EN TANT QUE BÂTIMENT DE VALEUR REMARQUABLE ET UNIVERSELLE

### 1 - appréciation technique :

Dès l'origine de sa construction, la SBRU fait le choix du tout électrique pour les immeubles de Mériadeck et confie cette étude à EDF.

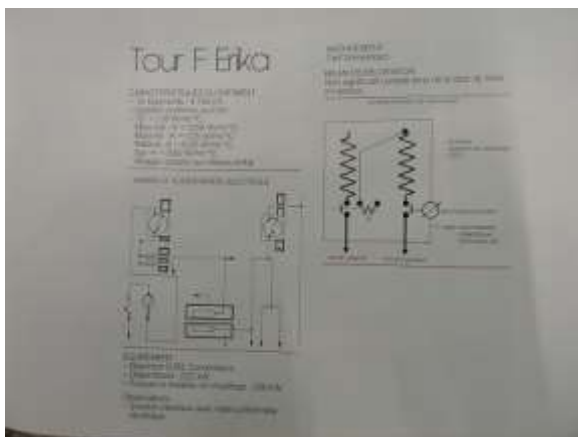
La Tour Erika s'équipe de convecteurs bi-jonction dotés de 2 circuits, l'un collectif et l'autre individuel, qui permettent de maintenir un équilibre thermique entre les appartements, le circuit collectif assurant le chauffage d'ambiance.

Des plaquettes commerciales sont éditées par EDF pour tous les immeubles de Mériadeck concernés par cet équipement tant ce choix représente une nouveauté d'une grande modernité.

Ce tout électrique s'accompagne de la pose de vitrages isolants sur châssis métal.

La conception de l'immeuble est reprise sur de nombreuses constructions du quartier: les installations techniques sont regroupées au centre (fluides, escaliers, ascenseurs) et les parties extérieurs réservées aux bureaux ou logements pour recevoir un maximum de clarté naturelle et de soleil.

La réalisation de la dalle, permet d'installer en dessous les zones de stationnement obligatoires tout en prenant en compte la proximité de la nappe phréatique. L'immeuble compte 86 places de parking.



005 Erika plaquette commerciale EDF



006 Erika plaquette commerciale EDF



007 Erika maquette 1970 Royer/Willerval Bordeaux-Métropole

## 2 - appréciation sociale :

Le permis de construire a été plusieurs fois modifié, mais uniquement sur l'aménagement intérieur.

A la demande du promoteur, certains appartements ont été transformés en studios, portant à 79 leur nombre au lieu des 72 prévus initialement, certainement dans le but de mieux répondre à la demande.

Les appartements étaient destinés à des revenus modestes.

La mixité des fonctions, logements/bureaux, constitue l'une des nouveautés de l'époque voulue par les concepteurs de Mériadeck pour contribuer à l'animation de ce quartier.

## 3 - appréciation artistique et esthétique :

Comme tous les projets de construction de l'opération, l'Erika est soumis à l'appréciation de Jean Willerval, architecte coordinateur du quartier, et son agrément accompagne les demandes de permis de construire.

Le cahier des charges rédigé en 1967 pour le quartier est respecté, avec notamment l'alternance de bandes de béton et de vitrages qui créent une horizontalité, même si on peut souligner l'austérité de ce bâtiment de logements.

Avec sa hauteur de 36m NGF, il respecte le vélum imposé par les architectes coordinateurs du quartier, Jean Royer et Jean Willerval.

Plusieurs préconisations de la Charte d'Athènes, imposées au quartier par Jean Willerval, sont ici respectées, les larges baies vitrées illustrant en particulier le droit à la lumière.

## 4 - arguments sur le statut canonique (local, national, international):

Inscrit dans le périmètre du plan déterminé par Jean Royer et Jean Willerval pour la Rénovation Urbaine du Quartier Mériadeck dont il respecte les préconisations inscrites dans la Charte d'Athènes. Parfaitement conforme aux exigences de Jean Willerval, malgré une légère atténuation du plan en croix et une interprétation toute personnelle de la taille de guêpe.



Erika 008 Maquette 1970 Royer/Willerval Bordeaux-Métropole

**5 – évaluation du bâtiment en tant qu'édifice de référence dans l'histoire de l'architecture, en relation avec des édifices comparables :**

## **6. PHOTOGRAPHIES ET ARCHIVES VISUELLES**

**Liste des documents assemblés dans le dossier**

### **1. Archives visuelles originales :**

Erika 001: plan de masse

Erika 002: plan de situation de l'immeuble dans l'îlot 2

Erika 003: plan d'un étage courant

Erika 005 et 006: plaquette commerciale EDF de l'installation du tout électrique

### **2. Photographies et dessins récents :**

Erika 004: photo de l'entrée de l'immeuble en rez-de-dalle

Erika 007: l'Erika et les passerelles de l'îlot 2 - maquette Royer/Willerval de 1970 - photo prise dans les locaux de Bordeaux-Métropole

Erika 008 : position de l'Erika sur la maquette Royer/Willerval de 1970 – photo prise dans les locaux de Bordeaux-Métropole

**Rapporteurs :** Association Sauvegarder Mériadeck - Mathias Cissal, architecte

**Date :** 1 octobre 201